

Édition avril 2021
CHIFFRES 2020

L'agence de l'eau vous informe



POURQUOI DES REDEVANCES ?

Les redevances des agences de l'eau sont des recettes fiscales environnementales perçues auprès de ceux qui utilisent l'eau et qui en altèrent la qualité et la disponibilité (consommateurs, activités économiques).

Les agences de l'eau redistribuent cet argent collecté sous forme d'aides pour améliorer les stations d'épuration, fiabiliser les réseaux d'eau potable et d'assainissement, économiser l'eau, protéger les captages d'eau potable des pollutions, améliorer ou restaurer le fonctionnement des rivières...

Au travers du prix de l'eau, chaque habitant contribue à ces actions au service de l'intérêt commun et de la préservation de l'environnement, de la biodiversité et du cadre de vie.

LE SAVIEZ-VOUS ?

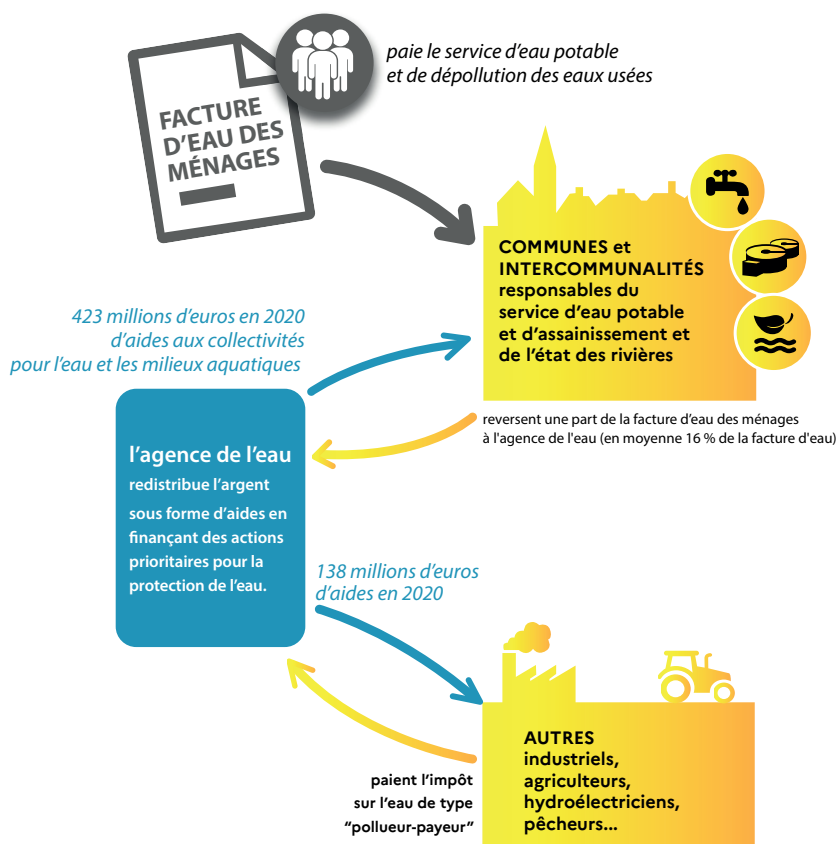
Le prix de l'eau moyen (eau potable et assainissement) sur le bassin est estimé à 4,26 €/m³ TTC en 2018 (source SISPEA/Agence de l'eau).

Cela équivaut à 511 € par an ou 42,6 € par mois par ménage. La part perçue par l'agence de l'eau pour le financement d'actions de dépollution représente en moyenne 16 % du montant de la facture d'eau.

Les composantes de la facture d'eau sont :

- la facturation du service de distribution d'eau potable (abonnement, consommation) ;
- la facturation du service de collecte et de traitement des eaux usées ;
- les redevances de l'agence de l'eau ;
- la contribution aux autres organismes publics (VNF) ;
- la TVA.

Pour obtenir une information précise sur votre collectivité, rendez-vous sur www.services.eaufrance.fr



NOTE D'INFORMATION

Rapport annuel sur le prix et la qualité du service public de l'eau et de l'assainissement

L'article L.2224-5 du code général des collectivités territoriales, modifié par la loi n°2016-1087 du 8 août 2016 - art. 31, impose au **maire ou au président de l'établissement public de coopération intercommunale** l'obligation de présenter à son assemblée délibérante un rapport annuel sur le prix et la qualité du service public d'eau potable destiné notamment à l'information des usagers. Ce rapport est présenté au plus tard dans les neuf mois qui suivent la clôture de l'exercice concerné. Le maire ou le président de l'établissement public de coopération intercommunale y joint la note établie chaque année par l'agence de l'eau ou l'office de l'eau sur les redevances figurant sur la facture d'eau des abonnés et sur la réalisation de son programme pluriannuel d'intervention.

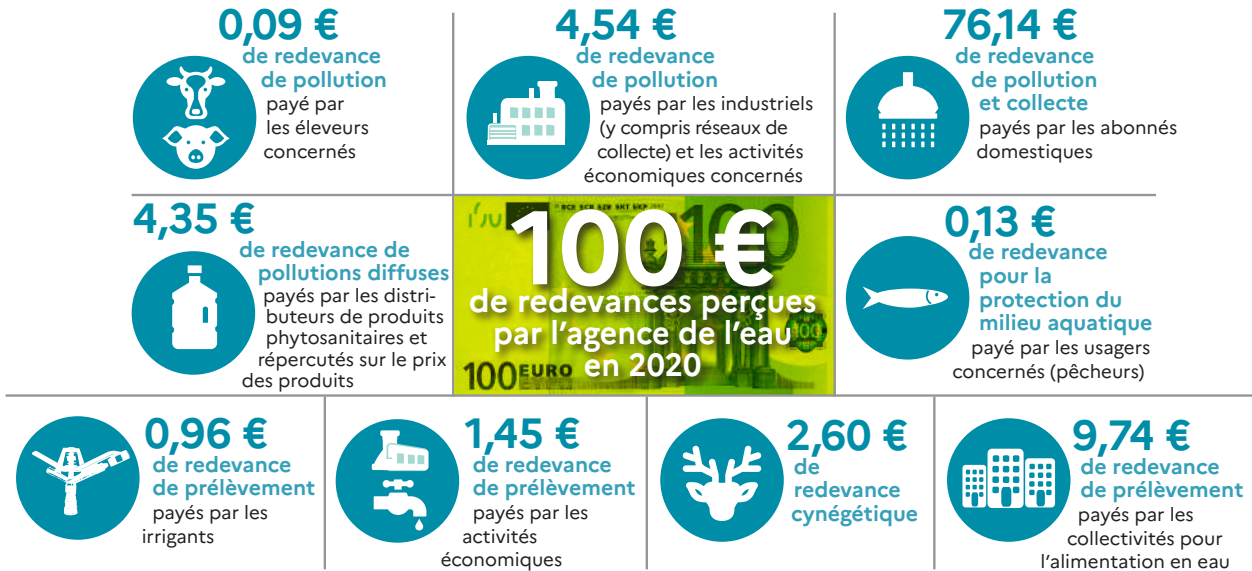
D'OÙ PROVIENNENT LES REDEVANCES 2020 ?

En 2020, le montant global des redevances (tous usages de l'eau confondus) perçues par l'agence de l'eau s'est élevé à plus de 679 millions d'euros dont plus de 583 millions en provenance de la facture d'eau.

recettes / redevances

Qui paie quoi à l'agence de l'eau pour 100 € de redevances en 2020 ?

(valeurs résultant d'un pourcentage pour 100 €) - source agence de l'eau Seine-Normandie



À QUOI SERVENT LES REDEVANCES ?

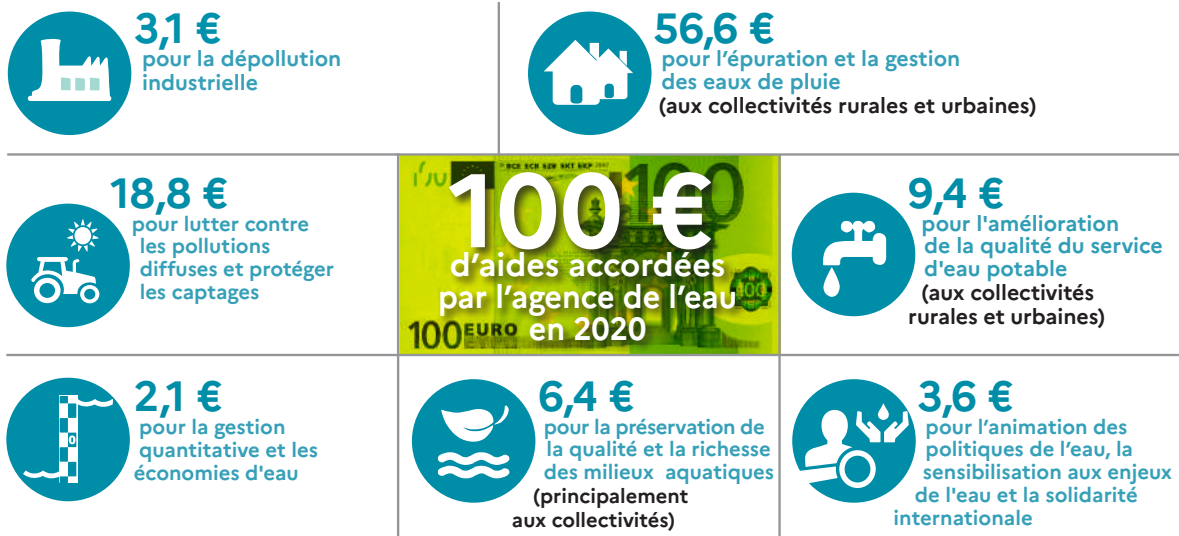
Grâce à ces redevances, l'agence de l'eau apporte, dans le cadre de son programme d'intervention, des concours financiers (subventions ou avances remboursables) aux personnes publiques (collectivités territoriales...) ou privées (acteurs industriels, agricoles, associatifs...) qui réalisent des actions ou projets d'intérêt commun au bassin ayant pour finalité la gestion équilibrée des ressources en eau. Ces aides réduisent d'autant l'impact des investissements des collectivités, en particulier, sur le prix de l'eau.

interventions / aides

Comment se répartissent les aides pour la protection des ressources en eau pour 100 € d'aides en 2020 ?

(valeurs résultant d'un pourcentage pour 100 € d'aides en 2020) • source agence de l'eau Seine-Normandie.

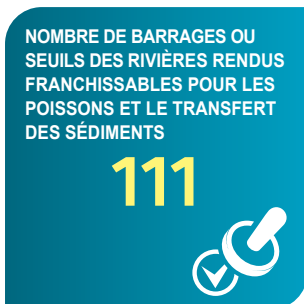
2020 est la seconde année du programme "Eau & climat" 2019-2024 de l'agence de l'eau.



ACTIONS AIDÉES PAR L'AGENCE DE L'EAU SEINE-NORMANDIE EN 2020

L'année 2020 marque la seconde année du programme d'intervention "Eau & climat" 2019-2024 et de son contrat d'objectif et de performance 2019-2024 signé avec l'État. Des indicateurs annuels permettent de mesurer et suivre les investissements, les efforts des maîtres d'ouvrage et de l'agence de l'eau en faveur des ressources en eau et des milieux aquatiques.

EN 2020...



* MAEC : mesures agro-environnementales et climatiques / BIO : agriculture biologique / PSE : paiement pour services environnementaux

LES EAUX USÉES : UN INDICATEUR DANS UNE STRATÉGIE DE LUTTE CONTRE LA CODIV-19

Le projet d'Observatoire épidémiologique dans les eaux usées (Obépine), lancé en juillet 2020 par un collectif de chercheurs, vise à réaliser un suivi en temps réel des traces du virus Sars-Cov-2 dans les eaux usées sur le territoire national afin d'anticiper les évolutions de la pandémie et de caractériser les populations sources de virus pour mieux orienter les politiques publiques.

Ce réseau est mis en œuvre dans une trentaine de stations d'épuration du bassin Seine-Normandie pour lequel les enjeux sont forts compte tenu du niveau de circulation du virus et de la densité de population.

L'agence de l'eau peut accompagner financièrement les collectivités souhaitant participer à la remontée de données d'informations sur la présence du SARS-CoV2 dans les eaux usées dans le cadre du projet de recherche national « Obépine », en complément du réseau national.

L'intérêt de l'agence de l'eau pour la mise au point de nouvelles méthodes de suivi des virus entériques ou plus particulièrement du virus Sars-Cov-2 (responsable de la COVID-19) dans le cadre du projet d'Observatoire épidémiologique (Obépine) dans les eaux usées témoigne de sa volonté de soutenir l'innovation et la recherche dans le domaine de la santé environnementale.

PROJET DE SDAGE ET DE PROGRAMME DE MESURES 2022-2027

Après l'état des lieux, point de départ du diagnostic sur le bassin, le comité de bassin Seine-Normandie a adopté le 14 octobre 2020, le projet de SDAGE, schéma directeur d'aménagement et de gestion des eaux 2022-2027, et son programme de mesures associé.

Le projet de SDAGE est soumis à la consultation du public et des assemblées du 1^{er} mars au 1^{er} septembre 2021.

La notion de bon état des eaux émane de la directive cadre européenne sur l'eau (ou DCE) du 23 octobre 2000. Le projet de SDAGE affiche un objectif ambitieux : amener 52 % des cours d'eau du bassin en bon état écologique à l'horizon 2027, contre 32 % aujourd'hui.



VOS INTERLOCUTEURS

SIÈGE

51, rue Salvador Allende

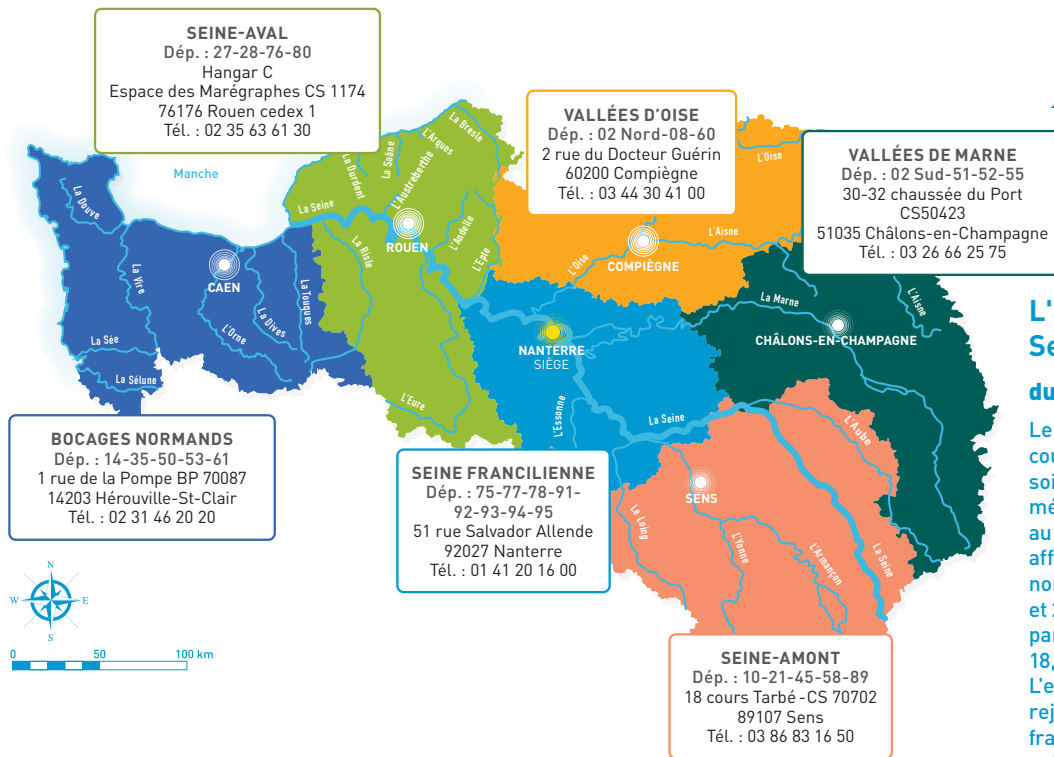
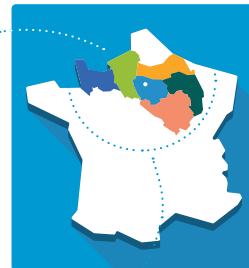
92027 Nanterre Cedex

Tél. : 01 41 20 16 00

seinenormandie.communication@aesn.fr

DIRECTIONS TERRITORIALES

L'organisation de l'agence de l'eau par directions territoriales favorise une intervention adaptée aux besoins spécifiques de chaque territoire.



L'agence de l'eau Seine-Normandie

du Morvan à la Normandie

Le bassin Seine-Normandie couvre près de 100 000 km², soit 18 % du territoire national métropolitain correspondant au bassin de la Seine, de ses affluents et aux bassins côtiers normands. Il concerne 6 régions et 28 départements pour tout ou partie, 8 138 communes et 18,3 millions d'habitants. L'estuaire de la Seine reçoit les rejets de 30 % de la population française et de 25 % de l'industrie nationale. 68 % de l'eau potable provient des nappes souterraines, le reste provenant des fleuves et des rivières. 5 100 captages produisent par an 1 400 millions de m³ d'eau et 2 775 stations d'épuration traitent les eaux usées de plus de 16,5 millions d'habitants.

LE COMITÉ DE BASSIN SEINE-NORMANDIE

assemblée de 185 membres où sont représentés les collectivités, les usagers de l'eau (agriculteurs, industriels, consommateurs, pêcheurs, associations de protection de l'environnement...) et l'État. Il définit les grandes orientations de la politique de l'eau sur le bassin.

L'AGENCE DE L'EAU SEINE-NORMANDIE

met en œuvre la politique de l'eau du bassin en finançant les projets des acteurs locaux, grâce à des redevances perçues auprès de l'ensemble des usagers. Ces projets contribuent à améliorer la qualité des ressources en eau, des rivières et des milieux aquatiques.

Restons connectés sur

eau-seine-normandie.fr



@seine_normandie

Donnez votre avis sur

DU 1^{ER} MARS
AU 1^{ER} SEPTEMBRE 2021

LES
COMITÉS
DE BASSIN

L'eau

les inondations et le milieu marin

Répondez à la consultation du public sur www.eau-seine-normandie.fr



Nouveau

Découvrez les nouveaux "Podcasts" sur les hommes et les rivières

